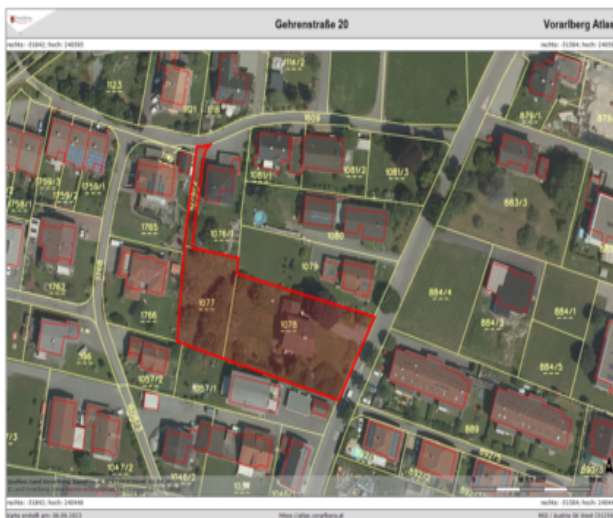


## Baugrundstück mit Einfamilienhaus und Entwicklungspotential



zur Anzeige



### Kontaktinformationen

Firma: PRISMA Zentrum für Standort- und Regionalentwicklung GmbH  
 Kontakt: Wolfgang Rüf  
 Adresse (Straße, Hausnummer, PLZ): CAMPUS V, Hintere Achmühlestraße 1, 6850 Dornbirn  
 Telefon: +43 55 72/22 1 22 280  
 Mobile: +43 664 846 28 17  
 E-Mail: wolfgang.ruef@prisma-zentrum.com

Flächenwidmung: BM (Baufläche-Mischgebiet)

Gebäudebestand: Einfamilienhaus

Beschreibung:

Das Grundstück liegt in einer zentralen Lage, umgeben von Einfamilienhäusern in der Gemeinde Weiler. Innerhalb weniger Gehminuten erreichen Sie Kindergarten, Schule, Lebensmittelgeschäfte, Ärzte, Apotheken und den öffentlichen Nahverkehr.

Dieses Grundstück bietet eine einmalige Chance für gewerbliche oder private Entwicklungen in einer attraktiven und gut zugänglichen Umgebung. Bei Bedarf besteht zudem die Möglichkeit, das Grundstück in kleinere Parzellen zu unterteilen.

**Adresse (Straße, Hausnummer, PLZ):** Vorarlberg Feldkirch, Weiler, Gehrenstraße 20

**Anzeigen ID** 229323

**Grundstücksgröße** 2.475 m<sup>2</sup>

**Objekttyp** Baugrundstück

**Objektart** Grundstück

**Verfügbar ab** sofort

---

Preis auf Anfrage