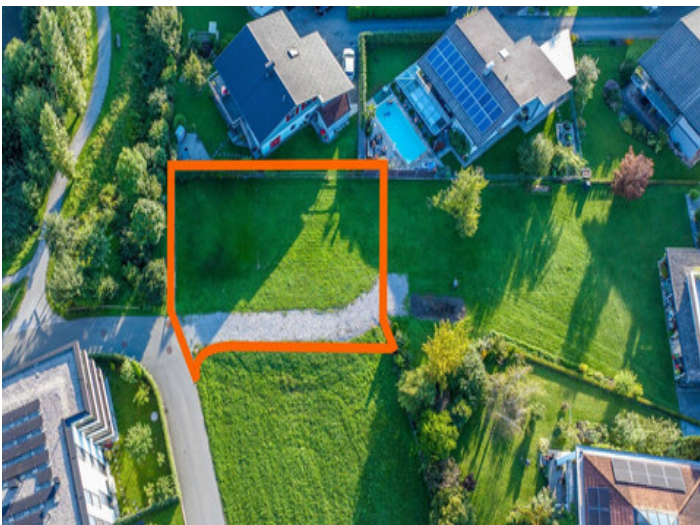


Baugrundstück in Dornbirn - angenehmer Wohnlage



zur Anzeige



Kontaktinformationen

Firma: WÄLDERIMMO GmbH
Kontakt: Christian Fink
Adresse
(Straße, Hof 400
Hausnummer, 6866 Andelsbuch
PLZ):
Telefon: +43 5512/25314
Mobile: +43 5512/25314
E-Mail: christian.fink@waelderimmo.at

Baugrundstück in Dornbirn - angenehmer Wohnlage

Haben Sie schon lange den Traum von einem eigenen Haus in Vorarlberg? Dann haben wir das perfekte Angebot für Sie!

In der charmanten Stadt Dornbirn, im Herzen von Vorarlberg, steht ein wunderschönes Grundstück zum Verkauf.

Grundstück:

Dieses Grundstück liegt in der ruhigen und gleichzeitig zentralen Parzelle Walchsmahd in Dornbirn und bietet Ihnen mit einer Fläche von 519 m² ausreichend Platz für Ihr Traumhaus.

Es ist als Bauland-Wohngebiet ausgewiesen, was eine unkomplizierte Bebauung ermöglicht. Darüber hinaus sind auf dem Grundstück ein Geh- und Fahrrecht sowie ein Leitungsrecht für das benachbarte Nachbargrundstück vorhanden.

Die Bebauung kann direkt an die Dienstbarkeit für Geh- und Fahrrechte angrenzen, sodass keine Bauabstände eingehalten werden müssen.

Haben Sie bereits konkrete Vorstellungen für Ihr Traumhaus? Kein Problem!

Das Grundstück bietet Ihnen die nötige Fläche für Ihre individuellen Gestaltungsideen. Ob modernes Einfamilienhaus, Doppelhaus oder etwas anderes – hier können Sie Ihren Wohnraum verwirklichen. Die Zufahrt zum Grundstück ist bereits geregelt.

Eintragungsgebühren:

Wird bei dieser Immobilie innerhalb von 3 Monaten nach dem Kauf der Hauptwohnsitz begründet, entfällt pro Käufer (bis 500.000 €) die Grundbucheintragungsgebühr von 1,1 % sowie die Pfandrechteintragungsgebühr von 1,2 % .

Die Gebühren können nacherhoben werden, wenn innerhalb von 5 Jahren die Immobilie verkauft oder der Hauptwohnsitz aufgegeben wird. Maximale Ersparnis bei den Nebenkosten pro Person: bis zu 11.500€. Bei zwei Käufern ist eine maximale Ersparnis von 16.500€ möglich.

Noch nichts gefunden? Wir informieren Sie über geeignete Immobilienangebote noch vor allen anderen.

Legen Sie jetzt Ihren individuellen Suchagenten unter folgendem Link an. Wir schicken Ihnen passende Immobilien exklusiv vorab zu.

[Suchagent anlegen](https://waelderimmo.service.immo/registrieren/de) - <https://waelderimmo.service.immo/registrieren/de>

Der Vermittler ist als Doppelmakler tätig.

Infrastruktur / Entfernungen

Gesundheit

Arzt <2.000m

Apotheke <1.500m

Krankenhaus <2.000m

Kinder & Schulen

Schule <500m

Kindergarten <500m

Universität <2.000m

Höhere Schule <8.000m

Nahversorgung

Supermarkt <500m

Bäckerei <500m

Einkaufszentrum <2.500m

Sonstige

Bank <1.500m

Geldautomat <500m

Post <2.000m

Polizei <2.500m

Verkehr

Bus <500m

Autobahnanschluss <3.000m

Bahnhof <1.000m

Flughafen <2.500m

Angaben Entfernung Luftlinie / Quelle: OpenStreetMap

Lage:

Dornbirn ist nicht nur wirtschaftlich top, sondern überzeugt auch mit kultureller Vielseitigkeit und einem

breitgefächerten Sport- und Freizeitangebot. Die zentrale Lage im Rheintal und die perfekte Anbindung an alle öffentlichen Verkehrsmittel machen Dornbirn äußerst attraktiv, auch das große Angebot an Bildungsstätten für alle Alters- und Interessensbereiche zeichnet die Stadt aus. Im Medizin- und Gesundheitsbereich bietet Dornbirn alle Annehmlichkeiten einer Kleinstadt mit unzähligen Angeboten in allen Sparten. Die Nähe zu vielen schönen Naherholungsgebieten, zum Bodensee und zum Bregenzerwald, und das breite Spektrum an Ausflugszielen sorgen für unzählige Möglichkeiten der Entspannung und für wunderbare Auszeiten in der Natur. Wie auch immer Ihr perfektes Freizeitprogramm aussieht: In Dornbirn können Sie es bestimmt verwirklichen.

Adresse (Straße, Hausnummer, PLZ):	Vorarlberg Dornbirn, Dornbirn		
Anzeigen ID	246168		
Grundstücksgröße	519 m ²	Etage	EG
Objektart	Grundstück	Objektyp	Allgemein
Externe ID	justimmo_363501_516		

Kaufpreis	€ 465.000
-----------	-----------