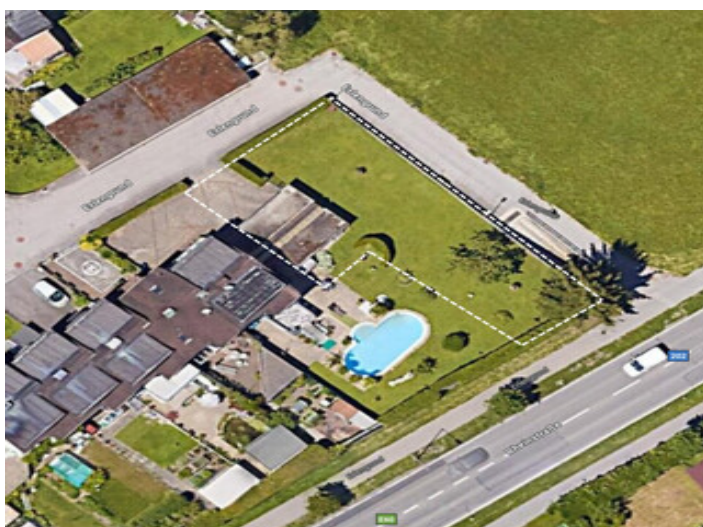


Baugrundstück mit ca. 500 m² in Hard



zur Anzeige



Kontaktinformationen

| | |
|---|-----------------------------------|
| Firma: | SIMA Immobilien GmbH |
| Kontakt: | Alisa Klemens |
| Adresse (Straße, Hausnummer, PLZ): | Lindauer Straße 13 6911 Lochau |
| Telefon: | +43 676 7707012 |
| Mobile: | - |
| E-Mail: | alisa.klemens@simaimmobilien.at |

Sie sind auf der Suche nach dem perfekten Grundstück für Ihr zukünftiges Zuhause? Dann haben wir genau das Richtige für Sie! Das ca. 500 m² große Grundstück in der begehrten Gemeinde Hard steht zum Verkauf und bietet Ihnen die Möglichkeit, Ihren Traum vom Eigenheim zu verwirklichen.

Das Grundstück befindet sich in einer ruhigen und dennoch zentralen Lage, nur wenige Gehminuten von der nächsten Bushaltestelle und dem Bahnhof entfernt. Somit sind Sie bestens an den öffentlichen Nahverkehr angebunden und können bequem in die umliegenden Städte und Gemeinden gelangen.

Auch die Infrastruktur lässt keine Wünsche offen. In unmittelbarer Nähe befinden sich ein Arzt, eine Schule und ein Kindergarten, sodass Sie sich um die Gesundheit und Bildung Ihrer Familie keine Sorgen machen müssen. Für den täglichen Einkauf finden Sie einen Supermarkt und eine Bäckerei in der Nähe, die alle Ihre Bedürfnisse abdecken.

Doch nicht nur die Lage des Grundstücks ist ideal, auch die Umgebung hat einiges zu bieten. Hard liegt am Bodensee und bietet somit zahlreiche Freizeitmöglichkeiten wie Wassersport, Radfahren oder Spaziergänge entlang des Sees. Auch die umliegenden Berge laden zu Wanderungen und Skiausflügen ein, sodass Sie die Natur in vollen Zügen genießen können.

Das Grundstück selbst bietet Ihnen die Möglichkeit, Ihr Traumhaus nach Ihren Vorstellungen zu gestalten. Die ca. 500 m² Fläche bieten ausreichend Platz für ein Einfamilienhaus mit Garten oder auch für ein Mehrfamilienhaus, falls Sie eine Investitionsmöglichkeit suchen.

Der Kaufpreis von 450.000,00 € ist angesichts der Lage und Größe des Grundstücks äußerst attraktiv und bietet Ihnen die Chance, in eine hochwertige Immobilie zu investieren.

Nutzen Sie diese Gelegenheit und sichern Sie sich jetzt Ihr persönliches Stück vom Paradies in Vorarlberg. Kontaktieren Sie uns, um weitere Informationen zu erhalten und einen Besichtigungstermin zu vereinbaren. Wir freuen uns darauf, Ihnen dieses einzigartige Grundstück in Hard präsentieren zu dürfen.

Hinweise: Dieses Exposé dient zur Vorabinformation. Alle Angaben nach bestem Wissen und Gewissen, jedoch ohne Gewähr. Tippfehler, Irrtum und Zwischenverkauf vorbehalten.

Der Vermittler ist als Doppelmakler tätig.

Infrastruktur / Entfernungen

Gesundheit

Arzt <500m
Apotheke <1.250m
Krankenhaus <5.000m
Klinik <5.000m

Kinder & Schulen

Schule <1.000m
Kindergarten <500m
Universität <5.500m
Höhere Schule <7.250m

Nahversorgung

Supermarkt <250m
Bäckerei <250m
Einkaufszentrum <750m

Sonstige

Bank <1.000m
Geldautomat <1.000m
Post <1.250m
Polizei <1.000m

Verkehr

Bus <250m
Bahnhof <250m
Autobahnanschluss <3.750m
Flughafen <9.500m

Angaben Entfernung Luftlinie / Quelle: OpenStreetMap

Lage:

Das Grundstück liegt in einer ruhigen und familienfreundlichen Umgebung, ideal für Menschen, die eine ruhige und dennoch gut angebundene Lage schätzen. In unmittelbarer Nähe befinden sich verschiedene Annehmlichkeiten des täglichen Bedarfs, wie ein Arzt, eine Schule, ein Kindergarten, ein Supermarkt und eine Bäckerei.

Adresse (Straße, Hausnummer, PLZ): Vorarlberg Bregenz, Hard, Erlengrund

Anzeigen ID 257085

Grundstücksgröße 500 m² **Objektart** Grundstück

Objekttyp

Allgemein

Externe ID

justimmo_384381_7763/158

Kaufpreis

€ 450.000

Provision

3% des Kaufpreises zzgl. 20% USt.