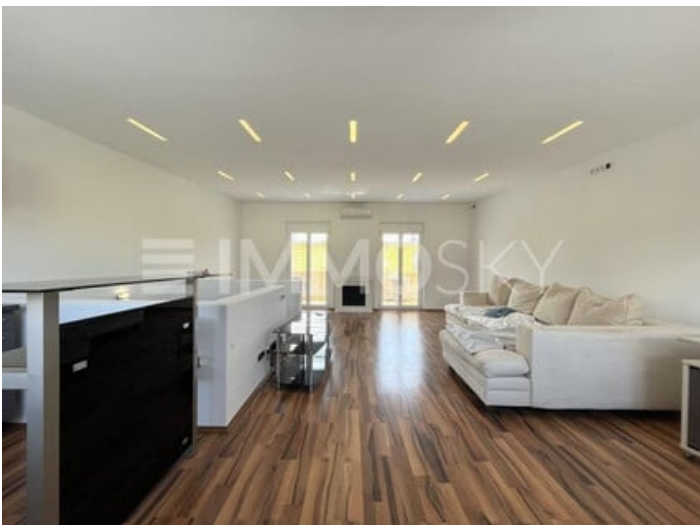


## Herrliches Reihenhaus in Dornbirn



zur Anzeige



### Kontaktinformationen

Firma: Skylead Real GmbH - Wien  
Kontakt: Dean Jung  
Adresse (Straße, Hausnummer, PLZ): Modecenterstraße 22/C68, 1030  
Telefon: +43 1 205252  
Mobile: -  
E-Mail: [interested@mg.immosky.com](mailto:interested@mg.immosky.com)

Perfekt für Grenzgänger! Die Schweizerstraße liegt nur 3 Häuserreihen weiter. Im beliebten Bezirk Dornbirn Hatlerdorf gelegen überzeugt diese Lage mit Ruhe und optimaler öffentlicher Anbindung.

Seltene Chance im wunderbaren Dornbirn.

Willkommen in Ihrer neuen Immobilie im Wohnungseigentum!

Dieses einladende mittel-Reihenhaus bietet eine perfekte Kombination aus Komfort, Stil und Naturverbundenheit. Hier sind die herausragenden Merkmale:

- Beste Lage: Gelegen in einer angenehmen Wohngegend und trotzdem nur 5min. zu Fuß zum Bahnhof Hatlerdorf.
- Südliche Ausrichtung: Genießen Sie den ganzen Tag über Sonnenschein in Ihren Wohnräumen und im Garten, perfekt für Pflanzenliebhaber und Sonnenanbeter.
- Grillmöglichkeiten: Die großzügige Gartenfläche lädt zu gemütlichen Grillabenden mit Familie und Freunden ein - perfekt für gesellige Momente im Freien.
- Schön aufgeteilte Zimmer: Die Zimmer bieten eine optimale Raumnutzung und sorgen für ein harmonisches Wohngefühl.
- Carport bereits im Preis inbegriffen ist.

Eine Besichtigung sagt mehr als tausend Worte! Ich freue mich auf Ihren Anruf.

Herr Jung | ImmoSky Vorarlberg | .

Schulen:

Dornbirn kann auf ein besonders starkes Bildungsangebot zurückgreifen:

Es gibt 5 Mittelschulen, Polytechnische Schule, 2 Landesberufsschulen, Fachschule für wirtschaftliche Berufe, Bundesgymnasium Dornbirn, BRG und BORG Dornbirn Schoren, Sportgymnasium Dornbirn, HTL, Vorarlberger Zentrum für Hörgeschädigte, FH Dornbirn.

Einkaufsmöglichkeiten:

Mehrere große Supermärkte, Ärzte, Apotheken, Geschäfte und Läden befinden sich in der Nähe und sind leicht erreichbar.

Öffentlicher Verkehr:

Bahnhof Dornbirn Hatlerdorf mit all seinen Bus und Bahnverbindungen in nur 5min Gehminuten zu Fuß erreichbar.

---

|   |                               |   |                           |
|---|-------------------------------|---|---------------------------|
| <b>Adresse (Straße, Hausnummer, PLZ):</b>                 | Vorarlberg Dornbirn, Dornbirn |   |                           |
| <b>Anzeigen ID</b>  | 265226                        |   |                           |
| <b>Wohnfläche</b>   | 127 m <sup>2</sup>            | <b>Zimmer</b>                               | 6                         |
| <b>Baujahr</b>  | 2001                          | <b>Objektart</b>                            | Haus                      |
| <b>Objekttyp</b>  | Reihenhaus                    | <b>Badezimmer</b>                           | 1                         |
| <b>Balkon</b>   | Vorhanden                     | <b>Garten</b>                               | 39,00 m <sup>2</sup>      |
| <b>Keller</b>   | Vorhanden                     | <b>Heizung</b>                              | Fußbodenheizung           |
| <b>Verfügbar ab</b>                                       | auf Anfrage                   | <b>Heizwärmebedarf (HWB)</b>                | 52 kwh/m <sup>2</sup> a   |
| <b>Klasse Heizwärmebedarf (Klasse HWB)</b>                | C                             | <b>Gesamtenergieeffizienz-Faktor (fGEE)</b> | 1.02 kwh/m <sup>2</sup> a |
| <b>Klasse Gesamtenergieeffizienz-Faktor (Klasse fGEE)</b> | C                             | <b>Externe ID</b>                           | immosky_6456713           |
| <b>Parkplatz:</b>   | Freiplatz                     |   |                           |

---

|                             |                |
|-----------------------------|----------------|
| Kaufpreis                   | € 730.000      |
| Betriebskosten (exkl. Mwst) | € 452          |
| Provision                   | 3% zzgl. MwSt. |