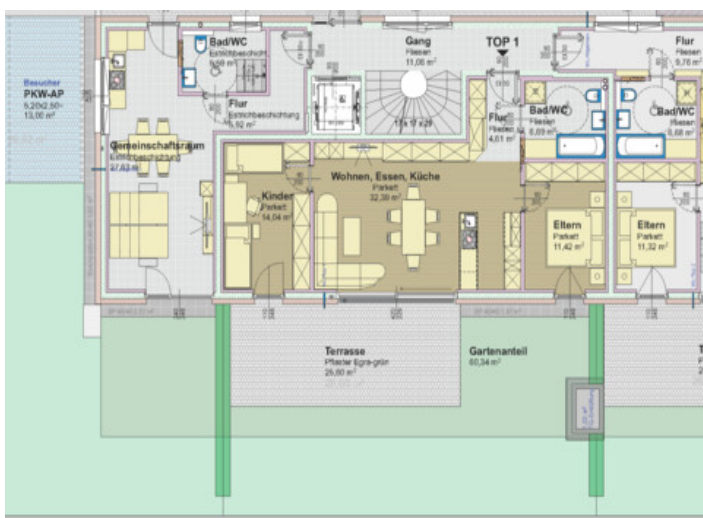


Top 1 Neubau Gartenwohnung mit Tiefgarage, Terrasse, Garten, Dachterrasse



zur Anzeige



Kontaktinformationen

Firma:	Riedler Wohnbau GmbH
Kontakt:	Christl Riedler
Adresse (Straße, Hausnummer, PLZ):	Unterrainweg 25/5 6706 Burs
Telefon:	+43 664 8283723
Mobile:	+43 664 1826129
E-Mail:	office@riedlerwohnbau.at

Willkommen in Ihrem neuen Zuhause in Bregenz, Vorarlberg! Diese moderne Gartenwohnung in einem Neubau/Erstbezug in der Holzackergasse 35 bietet Ihnen ein einzigartiges Wohnenerlebnis.

Die Wohnung verfügt über eine Wohnfläche von 69,34 m², die im Jahr 2025/26 erbaut werden wird. Sie bietet Ihnen nicht nur einen komfortablen Wohnbereich mit Wohnen/Essen/Küche, 2 Schlafzimmern und Badezimmer mit WC, sondern auch eine großzügige Terrasse mit 25,60 m² und einen eigenen Garten mit 60,34 m². Zusätzlich gibt es einen Keller mit 8,20 m². Gemeinschaftlich können auch Gemeinschaftsraum, Fahrradabstellraum mit 29,91 m², sowie eine großzügige Dachterrasse mit ca. 45m² genutzt und die traumhafte Aussicht über Bregenz genossen werden.

Die Kleinwohnanlage verfügt über 8 Wohnungen und 12 Tiefgaragenabstellplätze.

Die Lage in Bregenz ist ideal für alle, die die Ruhe einer Wohngegend schätzen, aber dennoch die Annehmlichkeiten der Stadt genießen möchten. In der Umgebung finden Sie verschiedene Einkaufsmöglichkeiten, Restaurants und Schulen, die alle bequem zu erreichen sind.

Das Kaufobjekt verfügt über eine geräumige Tiefgarage, die Ihnen bequemes Parken bietet. Genießen Sie die Sonne auf Ihrer Terrasse, der Dachterrasse oder entspannen Sie im eigenen Garten - hier können Sie Ihre

Freizeit in vollen Zügen genießen.

Wenn Sie mehr über diese Gartenwohnung erfahren möchten oder eine Besichtigung vereinbaren möchten, zögern Sie nicht, uns zu kontaktieren. Dieses einzigartige Angebot könnte schon bald Ihr neues Zuhause sein!

Adresse (Straße, Hausnummer, PLZ):	Vorarlberg Bregenz, Bregenz, Holzackergasse 35		
Anzeigen ID	265230		
Wohnfläche	69 m ²	Grundstücksgröße	942 m ²
Zimmer	3	Nebenräume	1
Anzahl Stockwerke	3	Etage	Erdgeschoss
Bautyp	Neubau/Erstbezug	Baujahr	2025
Bauweise	Massiv	Objektart	Wohnung
Objekttyp	Gartenwohnung	Terrasse	26,00 m ²
Garten	60,00 m ²	Keller	8,00 m ²
Fahrradraum	29,91 m ²	Heizung	Luft Wärmepumpe, Fußbodenheizung, Photovoltaik
Verfügbar ab	12-2026	Heizwärmebedarf (HWB)	24,26 kwh/m ² a
Klasse Heizwärmebedarf (Klasse HWB)	A	Gesamtenergieeffizienz-Faktor (fGEE)	0,56 kwh/m ² a
Klasse Gesamtenergieeffizienz-Faktor (Klasse fGEE)	A+		
Parkplatz:	(Tief-)Garage		

Kaufpreis	€ 527.000
Preis (Auto-)Stellplatz	€ 27.000
Förderungen	€ 125.000