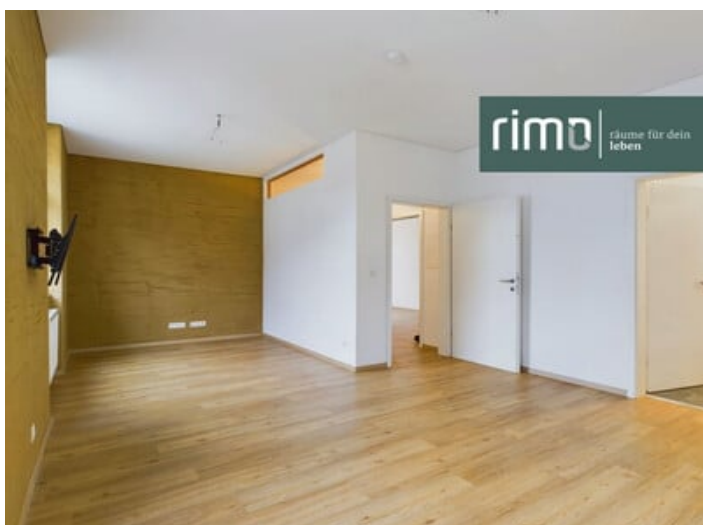




zur Anzeige

## Mietwohnung in ruhiger Lage - rd. 89 m<sup>2</sup>



### Kontaktinformationen

Firma: Rimo Immobilien GmbH  
Kontakt: Daniel Marte  
Adresse (Straße, Hausnummer, PLZ): Marktplatz 7, 6800 Feldkirch  
Telefon: +43 5522 39303 28  
Mobile: -  
E-Mail: info@rimo.at

### Wohnungshighlights auf einen Blick:

- **Zentrale und ruhige Lage** in Hohenems
- **Gepflegte 3-Zimmer-Wohnung**, ca. 89 m<sup>2</sup>, im 1. Obergeschoss
- **Badezimmerausstattung** mit Dusche und Badewanne
- **2 Schlafzimmer**, ideal für Paare oder Einzelpersonen
- **Großzügiger Wohnbereich** mit Laminatboden
- **Küche mit Essbereich** – perfekt für gesellige Abende
- Kein Balkon oder Terrasse
- KFZ-Abstellplatz zzgl. mit € 91,20 Brutto inkl. Betriebskosten

### Ihr neues Zuhause wartet auf Sie!

Diese Wohnung bietet die ideale Kombination aus Komfort und Lage. Ob Sie Ruhe suchen oder einen Ausgangspunkt für Ihre Unternehmungen, hier sind Sie genau richtig!

Interessiert? Kontaktieren Sie uns für weitere Informationen oder einen Besichtigungstermin.

### Noch nichts gefunden? Wir informieren Sie über geeignete Immobilienangebote noch vor allen anderen.

Legen Sie jetzt kostenlos Ihren individuellen Suchagenten unter folgendem Link an. Wir schicken Ihnen passende Immobilien exklusiv vorab zu.

[Suchagent anlegen](#)

Wir weisen darauf hin, dass zwischen dem Vermittler und dem zu vermittelnden Dritten ein familiäres oder wirtschaftliches Naheverhältnis besteht.

Der Immobilienmakler erklärt, dass er – entgegen dem in der Immobilienwirtschaft üblichen Geschäftsgebrauch des Doppelmaklers – einseitig nur für den Vermieter tätig ist.

## Infrastruktur / Entfernungen

### Gesundheit

Arzt <500m  
Apotheke <500m  
Krankenhaus <1.000m

### Kinder & Schulen

Schule <1.000m  
Kindergarten <500m  
Universität <7.000m  
Höhere Schule <4.000m

### Nahversorgung

Supermarkt <500m  
Bäckerei <500m  
Einkaufszentrum <2.000m

### Sonstige

Bank <500m  
Geldautomat <500m  
Post <1.000m  
Polizei <500m

### Verkehr

Bus <500m  
Autobahnanschluss <2.500m  
Bahnhof <1.000m  
Flughafen <3.500m

Angaben Entfernung Luftlinie / Quelle: OpenStreetMap

### Lage:

Die Wohnung liegt in der idyllischen Friedhofstraße in Hohenems, eingebettet in eine ruhige Wohngegend und doch zentral gelegen. Einkaufsmöglichkeiten wie der Eurospar und zahlreiche Restaurants sind in wenigen Gehminuten erreichbar. Für Kulturinteressierte bietet die Nähe zum Jüdischen Museum und dem Palast Hohenems spannende Freizeitmöglichkeiten. Wer die Natur liebt, wird die Wanderwege und Radstrecken in der Umgebung, wie den Rheintal-Radweg, schätzen?. Für Pendler sind die Verkehrsanbindungen optimal: Der Bahnhof Hohenems ist etwa 10 Minuten zu Fuß entfernt, und die nächste Autobahnauffahrt ist schnell erreichbar. Der öffentliche Nahverkehr gewährleistet eine gute Anbindung an umliegende Städte wie Dornbirn und Bregenz.

---

### Adresse (Straße, Hausnummer, PLZ):

Vorarlberg Dornbirn, Hohenems

### Anzeigen ID

265712

### Wohnfläche

89 m<sup>2</sup>

### Zimmer

3

### Etage

1

### Baujahr

1950

### Bauweise

Massiv

### Objektart

Wohnung

### Objekttyp

Allgemein

### Badezimmer

1

<b>Abstellraum</b>	Vorhanden	<b>Heizung</b>	Öl
<b>Gesamtanzahl Stellplätze</b>	1	<b>Heizwärmebedarf (HWB)</b>	192 kwh/m²a
<b>Klasse Heizwärmebedarf (Klasse HWB)</b>	E	<b>Gesamtenergieeffizienz-Faktor (fGEE)</b>	3.33 kwh/m²a
<b>Klasse Gesamtenergieeffizienz-Faktor (Klasse fGEE)</b>	F	<b>Externe ID</b>	justimmo_378244_5681/477
<b>Parkplatz:</b>	Freiplatz (1)		

Gesamtbelastung	€ 1.214
Netto-Kaltmiete	€ 900
Betriebskosten (exkl. Mwst)	€ 160
Kautio	
Provision	3 Bruttomonatsmieten
Erklärung Kosten	Gemäß Erstauftraggeberprinzip bezahlt der Abgeber die Provision. zzgl. Verbrauchsabhängige Kosten (Strom+HK)