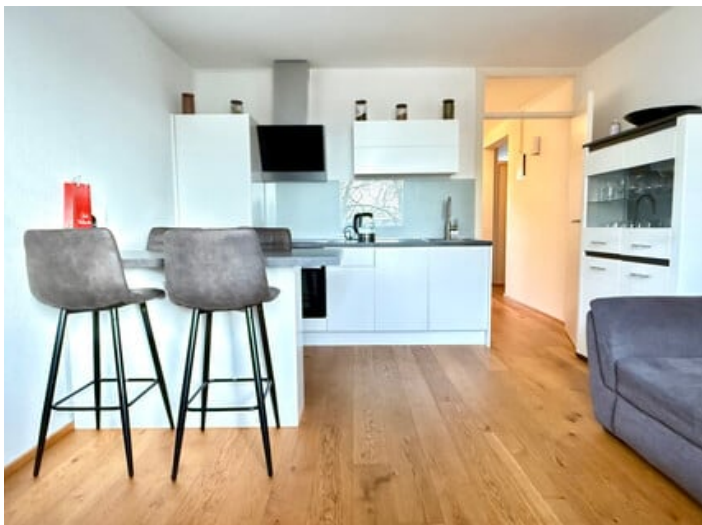


Schöne 3-Zimmer Wohnung in Dornbirn/Hatlerdorf



zur Anzeige



Kontaktinformationen

Name: Melis Bilgeri
Adresse
(Straße,
Hausnummer,
PLZ):
E-Mail: m.bilgeri@hotmail.com

Wir verkaufen diese sanierte 3-Zimmer Wohnung in zentraler Lage von Dornbirn. In nur wenigen Gehminuten erreichen Sie sämtliche Einkaufsmöglichkeiten, das Landeskrankenhaus Dornbirn, den Campus sowie die Fachhochschule Dornbirn und die Innenstadt. Auch die öffentlichen Verkehrsmittel sind in unmittelbarer Nähe.

Eine tolle Aussicht direkt zum Hausberg von Dornbirn (Karren) ist auch gegeben.

Die Wohnanlage wurde 1976 in massiver Bauweise errichtet und wurde zwischen 2002 - 2024 laufend saniert.

Die Heizanlage wurde an das Wärmeversorgungsunternehmen Biowärme Hatlerdorf angeschlossen, das Dach und die Fassade (Wärmedämmung usw.) wurden saniert, die Eingangsportale und Briefkastenanlagen wurden erneuert, die Aufzugsanlagen wurden komplett saniert, die Stiegenhäuser wurden neu gemalt und neue Teppichfliesen verlegt. Um nur einige Sanierungsarbeiten der letzten Jahre zu nennen.

Die Wohnung wurde 2016 von einer 2,5 Zimmer Wohnung in eine 3-Zimmer Wohnung mit 2 Schlafzimmern umgebaut. In diesem Zuge wurden ein neues Badezimmer und eine neue Küche eingesetzt (neue Spülmaschine seit 2023). Ein neuer Parkettboden wurde 2019 in der gesamten Wohnung verlegt.

Aufteilung der Wohnung:

1. Gang
2. Kinderzimmer/Büro
3. Elternschlafzimmer
4. WC
5. Badezimmer mit Wanne und Doppelwaschbecken (+WM Anschluss)
6. Wohn-Essbereich

Ebenso gehört eine separate Garage und ein Kellerabteil zur Wohnung. Aktuell befinden sich bis 2026 Mieter in der Wohnung.

Adresse (Straße, Hausnummer, PLZ):	Vorarlberg Dornbirn, Dornbirn, Arlbergstraße		
Anzeigen ID	266918		
Wohnfläche	55 m ²	Grundstücksgröße	55 m ²
Zimmer	3	Etage	2. OG
Bautyp	Saniert	Baujahr	1976
Bauweise	Massiv	Objektart	Wohnung
Objekttyp	Allgemein	Keller	Vorhanden
Fahrradraum	Vorhanden	Heizung	Fernwärme
Verfügbar ab	sofort	Heizwärmebedarf (HWB)	50,7 kwh/m ² a
Klasse Heizwärmebedarf (Klasse HWB)	C	Gesamtenergieeffizienz-Faktor (fGEE)	1,44 kwh/m ² a
Klasse Gesamtenergieeffizienz-Faktor (Klasse fGEE)	C		
Parkplatz:	(Tief-)Garage		

Kaufpreis € 280.000