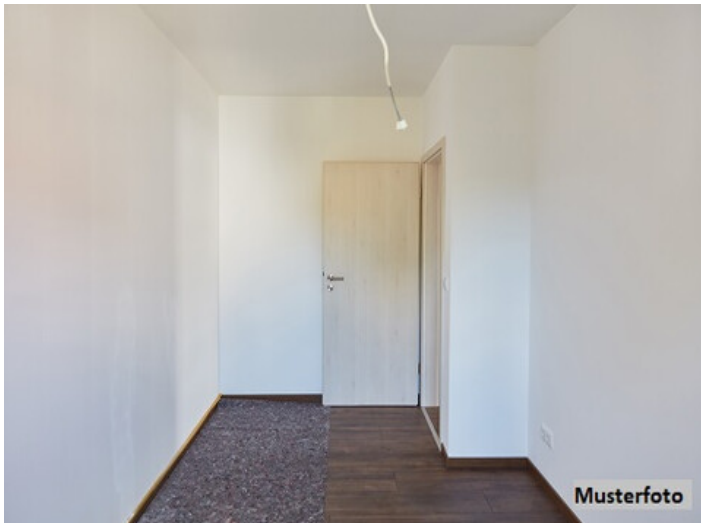


Ideal für Familien + Einfamilien-Doppelhaushälfte mit Pkw-Stellplatz +



zur Anzeige



Kontaktinformationen

Firma: 123Zwangsversteigerung.at GmbH
Kontakt:
Adresse
(Straße, Am Belvedere 8
Hausnummer, 1100 Wien
PLZ):
Telefon: (0)512 - 38 40 06
Mobile: -
E-Mail: anfrage@zwangsversteigerung.at

Doppelhaushälfte (Wohnungseigentum Nr. 3), zweistöckig, mit Keller, Gesamtwohnfläche 164 Quadratmeter und Nutzfläche 53 Quadratmeter, inklusive Pkw-Stellplatz und Garten. Baujahr 2011. Raumaufteilung: Im Erdgeschoss befinden sich ein Windfang, eine Garderobe, ein Flur, ein Bad/WC, eine Wohnküche, ein Wintergarten (74,11 m²) sowie eine Terrasse (23,34 m²). Im Obergeschoss gibt es einen Flur, einen Gang, drei Zimmer, ein weiteres Bad/WC, einen Schrankraum, ein Wohnzimmer (90,30 m²) sowie einen Balkon (7,74 m²).

Schätzwert: 543.700 EUR

Geringstes Gebot: 271.850 EUR

Für weitere Informationen kontaktieren Sie bitte Frau Berg unter (0)1 - 375 10 00, montags - sonntags von 8:00 bis 18:00 Uhr.

Bei dieser Immobilie handelt es sich um ein VERSTEIGERUNGSOBJEKT. Makler- und Notarkosten entfallen, der Erwerb einer Immobilie ist u.U. weit unter Schätzwert möglich! Weitere ca. 400 Immobilien finden Sie in unserem alle 3 Wochen erscheinenden VERSTEIGERUNGSKATALOG.

Kataloginfos: Frau Berg, Tel. (0)1 - 375 10 00 oder unter www.zwangsversteigerung.at

Allgemeiner Hinweis: Die in diesem Expose verarbeiteten Daten wurden uns von Dritten übermittelt, bzw. dem gerichtsbestellten Gutachten entnommen und konnten von uns nicht geprüft werden. Irrtum und Zwischenverkauf vorbehalten.

Adresse (Straße, Hausnummer, PLZ):	Niederösterreich Wien-Umgebung, Himberg, Gärtnereiweg		
Anzeigen ID	267274		
Wohnfläche	164 m ²	Grundstücksgröße	1.073 m ²
Zimmer	4	Objektart	Investorenobjekte
Objektyp	Haus	Externe ID	dis_831661

Kaufpreis	€ 543.700
Erklärung Kosten	Vadium: € 54.370
	Geringstes Gebot: € 271.850