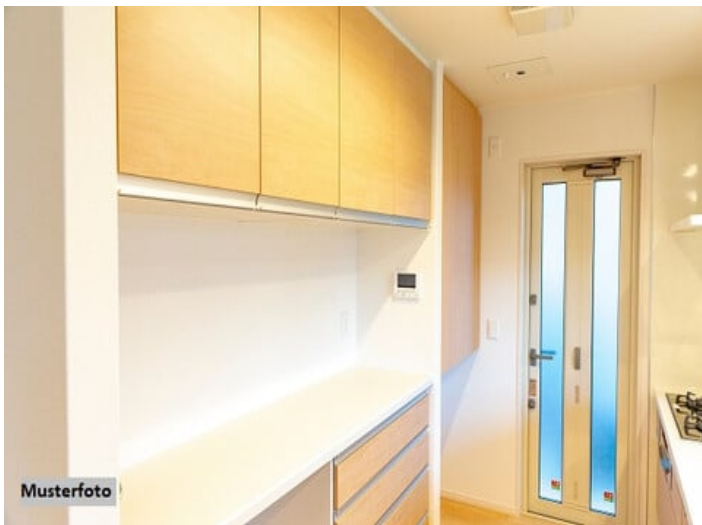




zur Anzeige

Einfamilien-Doppelhaushälfte mit Doppel-Carport



Kontaktinformationen

Firma: 123Zwangsversteigerung.at GmbH
Kontakt:
Adresse (Straße, Hausnummer, PLZ): Am Belvedere 8, 1100 Wien
Telefon: (0)557 - 43 12 01
Mobile: -
E-Mail: anfrage@zwangsversteigerung.at

Die zweigeschossige Doppelhaushälfte Nr. 2 mit Keller und Doppelcarport wurde im Jahr 2003 erbaut. Die Raumaufteilung gliedert sich wie folgt: Im Kellergeschoss befinden sich ein Vorräum und zwei Kellerräume mit einer Gesamtfläche von 61,57 m². Das Erdgeschoss umfasst einen Vorräum, ein Wohn- / Esszimmer, ein WC und eine Küche mit einer Fläche von 58,95 m². Im Dachgeschoss befinden sich ein Vorräum, ein Badezimmer mit WC, drei Zimmer und ein Balkon mit 3,74 m², die zusammen eine Fläche von 57,01 m² einnehmen.

Schätzwert: 399.000 EUR

Geringstes Gebot: 199.500 EUR

Für weitere Informationen kontaktieren Sie bitte Frau Berg unter (0)316 - 37 50 51, montags - sonntags von 8:00 bis 18:00 Uhr.

Bei dieser Immobilie handelt es sich um ein VERSTEIGERUNGSOBJEKT. Makler- und Notarkosten entfallen, der Erwerb einer Immobilie ist u.U. weit unter Schätzwert möglich! Weitere ca. 400 Immobilien finden Sie in unserem alle 3 Wochen erscheinenden VERSTEIGERUNGSKATALOG.

Kataloginfos: Frau Berg, Tel. (0)316 - 37 50 51 oder unter www.zwangsversteigerung.at

Allgemeiner Hinweis: Die in diesem Expose verarbeiteten Daten wurden uns von Dritten übermittelt, bzw. dem gerichtsbestellten Gutachten entnommen und konnten von uns nicht geprüft werden. Irrtum und Zwischenverkauf vorbehalten.

Adresse (Straße, Hausnummer, PLZ):	Steiermark Graz Umgebung, Lamberg, Am Weidengrund		
Anzeigen ID	269771		
Wohnfläche	116 m ²	Grundstücksgröße	1.073 m ²
Zimmer	4	Objektart	Investorenobjekte
Objektyp	Haus	Externe ID	dis_674491

Kaufpreis	€ 399.000
Erklärung Kosten	Vadium: € 39.900
	Geringstes Gebot: € 199.500