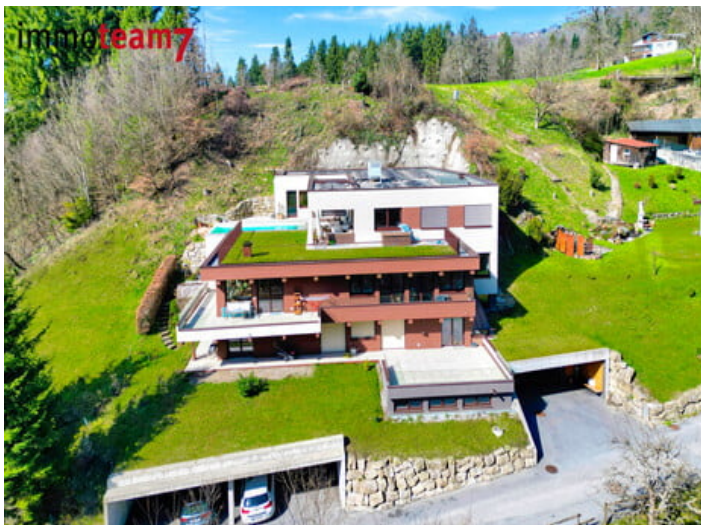


## Exklusive Kleinwohnanlage in idyllischer Panoramalage



zur Anzeige



### Kontaktinformationen

Firma: Immoteam7 ITS GmbH  
Kontakt: Kevin Bachmann  
Adresse (Straße, Hausnummer, PLZ): Mozartstraße 1, 6850 Dornbirn  
Telefon: 004366488791348  
Mobile: -  
E-Mail: bachmann@imмотeam7.at

### Exklusive Kleinwohnanlage in idyllischer Panoramalage in Schwarzach

ca. 392,24 m<sup>2</sup> Wohnfläche und 292,76 m<sup>2</sup> Terrasse gesamt  
großzügige und helle Wohn-Ess-Bereiche mit Aussicht  
hochwertige, vollausgestattete Markenküchen  
erlesene Materialien wie Landhausdielen und Feinsteinzeug aus Südtirol  
exquisite Badezimmer mit Duschen und Badewannen  
weitläufige Terrassen mit Teilsüberdachung  
Penthouse mit exklusivem Infinitypool mit Blick übers Tal (Top W3)  
Personenaufzug vom Erdgeschoss zu jeder Etage  
2 großzügige Garagen und 4 Carportplätze (Garagentore möglich)  
dreifachverglaste Isolierfenster (Holz/Alu)  
Luftwärmepumpe und großflächige, nachhaltige Photovoltaikanlage  
Kleinstwohnanlage mit nur drei Einheiten  
am Ende einer Sackgasse gelegen  
in wenigen Gehminuten im Zentrum von Schwarzach (Arzt, Apotheke, Restaurant)  
8 Fahrminuten zur nächsten Autobahnvollarbindung

Kaufpreis: auf Anfrage

Nebenkostenübersicht:  
3,5% Grunderwerbsteuer  
1,1 % Grundbucheintragung

3,6 % Vermittlungsprovision inkl. MwSt.  
Vertragserrichtungskosten, ca. 1,2 % inkl. MwSt.  
zzgl. Barauslagen

Alle Angaben nach bestem Wissen. Irrtum und Zwischenverkauf vorbehalten. Dieses Exposé ist eine Vorinformation, als Rechtsgrundlage gilt alleine der abgeschlossene Kaufvertrag. § 15 der Maklerverordnung gilt als vereinbart.

---

<b>Adresse (Straße, Hausnummer, PLZ):</b>	Vorarlberg Bregenz, Schwarzach, Eulentobel 7		
<b>Anzeigen ID</b>	270836		
<b>Wohnfläche</b>	392.24 m <sup>2</sup>	<b>Grundstücksgröße</b>	1.027 m <sup>2</sup>
<b>Zimmer</b>	11	<b>Baujahr</b>	2020
<b>Objektart</b>	Haus	<b>Objekttyp</b>	Mehrfamilienhaus
<b>Badezimmer</b>	4	<b>Balkon</b>	Vorhanden
<b>Terrasse</b>	292,76 m <sup>2</sup>	<b>Heizung</b>	Luft Wärmepumpe, Fußbodenheizung
<b>Verfügbar ab</b>	nach Absprache	<b>Gesamtanzahl Stellplätze</b>	6
<b>Heizwärmebedarf (HWB)</b>	33.00 kwh/m <sup>2</sup> a	<b>Klasse Heizwärmebedarf (Klasse HWB)</b>	B
<b>Externe ID</b>	Immoteam7_2243		

---

Preis auf Anfrage